

LEGENDA POTRUBÍ:

- NTL VNIŘNÍ PLYNOVOD – OCEL 11.353 – NAVRŽENÝ ROZVOD
- NTL VNĚJŠÍ PLYNOVOD – PE100 SDR11 – NAVRŽENÝ ROZVOD
- ODVZDUŠNĚNÍ PLYNOVODU – NAVRŽENÝ ROZVOD

LEGENDA ZAŘÍZENÍ:

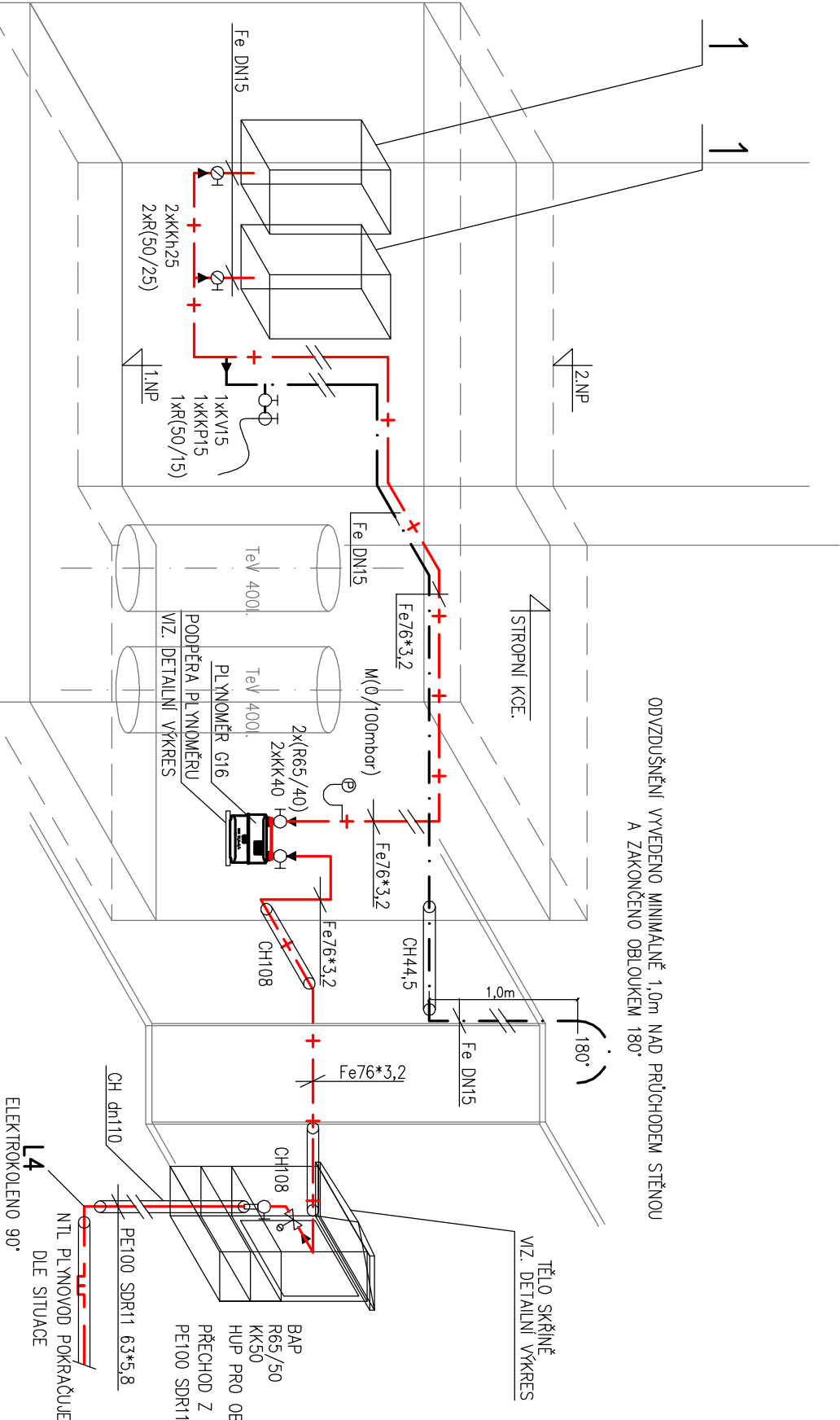
- 1 – NÁSTĚNNÝ PLYNOVÝ KONDENZAČNÍ KOTEL 85kW

- JMENOVITÝ VÝKON PŘI: 80/60°C – 18,9–80,0kW
- SPOTŘEBA PLYNU: 10,49m3/h
- POJISTNÝ VENTIL: OTEVÍRAČÍ PŘETLAK 4bar

POZNÁMKA:

- UMÍSTĚNÍ PLYNOVÝCH SPOTŘEBIČŮ ODPOVÍDÁ ČSN EN 1775 A TPg 70401.
- PLYNOVOD NESMÍ BÝT VEDEN DUTÝMI PROSTORY A PROSTORY S MOŽNOSTÍ NEKONTROLOVATELNÉHO HROMADĚNÍ TOPNĚHO PLYNU PŘI PORUŠĚ.
- VNITŘNÍ DOMOVNÍ PLYNOVOD BUDE PROVEDEN POTRUBÍM Z OCELI.
- VZDALENOST POKRCHU POTRUBÍ VNITŘNÍHO PLYNOVODU MUSÍ BÝT ALESPŮŇ 20 mm OD OSTATNÍCH VEDENÍ A INSTALACÍ.
- ROZVOD PLYNU BUDE UZEMNĚN DLE ČSN 341390 – OCHRANA PŘED NEBEZPEČNÝM DOTYKEM PROVEDENA NULOVANÍM.
- PŘÍVOD VZDUCHU A ODVOD SPALIN JE ZAJIŠTĚN POMOCÍ KONCENTRICKÉHO SYSTÉMU ODKOUŘENÍ

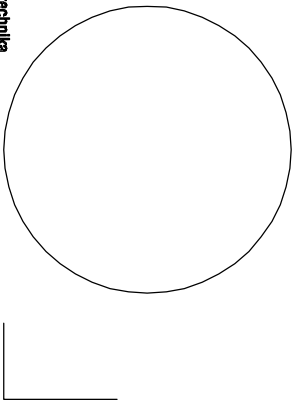
- CH – OCHRANNÁ TRUBKA S PŘESAHEM 10mm. DO CHRÁNĚNÉHO PROSTORU
- ⊘ KKh – KULOVÝ KOHOUT PLYNOVÝ S PROTIPOŽÁRNÍ OCHRANOU
- ⊘ KKP – KULOVÝ KOHOUT PLYNOVÝ
- ⊘ KV – KOHOUT VZORKOVACÍ
- ▶ R – ZMĚNA PRŮŘEZU



POKYNY PRO MONTÁŽ:

- MONTÁŽ PLYNOVODU PROVEDE OPRAVNĚNÁ MONTÁŽNÍ FIRMA
- PLYNOVOD MUSÍ BÝT UZEMNĚN DLE ČSN 341390 A SPOJE VODIVĚ PROPOJENY PODLE ČSN 332030
- VNITŘNÍ PLYNOVOD BUDE PROVEDEN Z TRUBEK OCELOVÝCH JAKOST 11.353.0 SPOJOVANÝCH SVAŘOVÁNÍM
- PO ÚSPĚŠNĚ PROVEDENÝCH ZKOUŠKÁCH BUDE POTRUBÍ OPAŘENO NÁTĚREM V BARVĚ ŽLUTÉ
- TLAKOVÁ ZKOUŠKA A REVIZE BUDE PROVEDENADLE ČSN EN1775 A TPg 70401
- PROVOZNÍ ZKOUŠKY ZAŘÍZENÍ SE PROVEDOU PODLE POKYNŮ VÝROBCŮ
- ZKOUŠKY A REVIZE PLYNOVODU BUDOU PROVEDENY V CELEM ROZSAHU AREÁLOVÉHO PLYNOVODU, URČÍ REVIZNÍ TECHNIK

GENERÁLNÍ PROJEKTANT: ing. Pavel Ježek			PROJECTIC ON S.R.O.	
VEDOUČÍ PROJEKTANT		VYPRACOVAL	PROJEKČNÍ A KONZULTAČNÍ KANCELÁŘ	
Jiří Vlk		Jakub Bítvar	Jiří Vlk	
INVESTOR:		Krajský úřad Královéhradeckého kraje Pivovarské náměstí 1245 Hradec Králové 500 03		
STAVBA:		Pobytové služby pro seniory v objektu č. p. 431 areálu nemocnice Dpočno		
OBJEKT:		Stavební úpravy č. p. 431, areál nemocnice Dpočno		
OBSAH:		D.1.4.6 PLYNOVÁ ZAŘÍZENÍ		
AXONOMETRIE		MĚŘÍTKO		
		1:50		
		Č. VÝKR.		
		D.1.4.6.6		



±0,000 =296,35 m n. m.
SOUŘADNÝ SYSTÉM: S-JTSK
VÝŠKOVÝ SYSTÉM: BpV
PROJEKT ČÁSTI PLYNOVÁ ZAŘÍZENÍ

TEPELNÁ TECHNIKA
Hradec Králové
Kubeřkova 467, 500 03 Hradec Králové
Tel./fax: 495 407 311–2
Jiří Vlk@rtk.cz
IČO 11016019
obch. rejstřík Krokšvý soud HK
oddíl A, vožko 348

PROJEKČNÍ A KONZULTAČNÍ KANCELÁŘ
Antonia Konečná 151
549 22 Nový Hrádek
IČO: 28809459